

Bekanntmachung

Interessenbekundungsverfahren der Gemeinde Sauensiek

Nutzung von Räumlichkeiten zum Betrieb einer Physiotherapiepraxis in der Gemeinde Sauensiek

Die Gemeinde Sauensiek möchte an der Hauptstraße 68 in 21644 Sauensiek Räumlichkeiten für eine Physiotherapiepraxis mit einer Nutzfläche von ca. 60 qm (ca. 49 qm Praxisfläche) zur Miete zur Verfügung stellen. Das Gebäude wurde im Frühjahr 2021 fertiggestellt.

Bei dem Dienstleistungszentrum mit Arztpraxis „Am Litberg“ und Dorfladen „ZUSAMMEN unverpackt“ handelt es sich um ein energieeffizientes, dorftypisches und barrierefreies Gebäude, das zum Dorftreffpunkt werden kann und eine wirtschaftliche, soziale und für den Ort bedeutungsvolle Nutzungsmöglichkeit bietet.

Das Dienstleistungszentrum wurde mit Zuwendungen des Landes Niedersachsen zur Förderung eines Projektes in der Maßnahme Basisdienstleistung nach der Richtlinie über die Gewährung von Zuwendungen zur Förderung der integrierten ländlichen Entwicklung (ZILE) sowie mit Mitteln der Gemeinde Sauensiek finanziert.



Die neue Physiotherapiepraxis liegt an der Landesstraße 130 (Ortsdurchfahrt), die zur Autobahn A 1 führt. Die Straße hat eine Frequenz von ca. 5.500 Fahrzeugen täglich. Vor dem Grundstück befindet sich eine Bushaltestelle, die auch vom Bürgerbus in der Samtgemeinde angefahren wird. Stellplätze sind vorhanden.

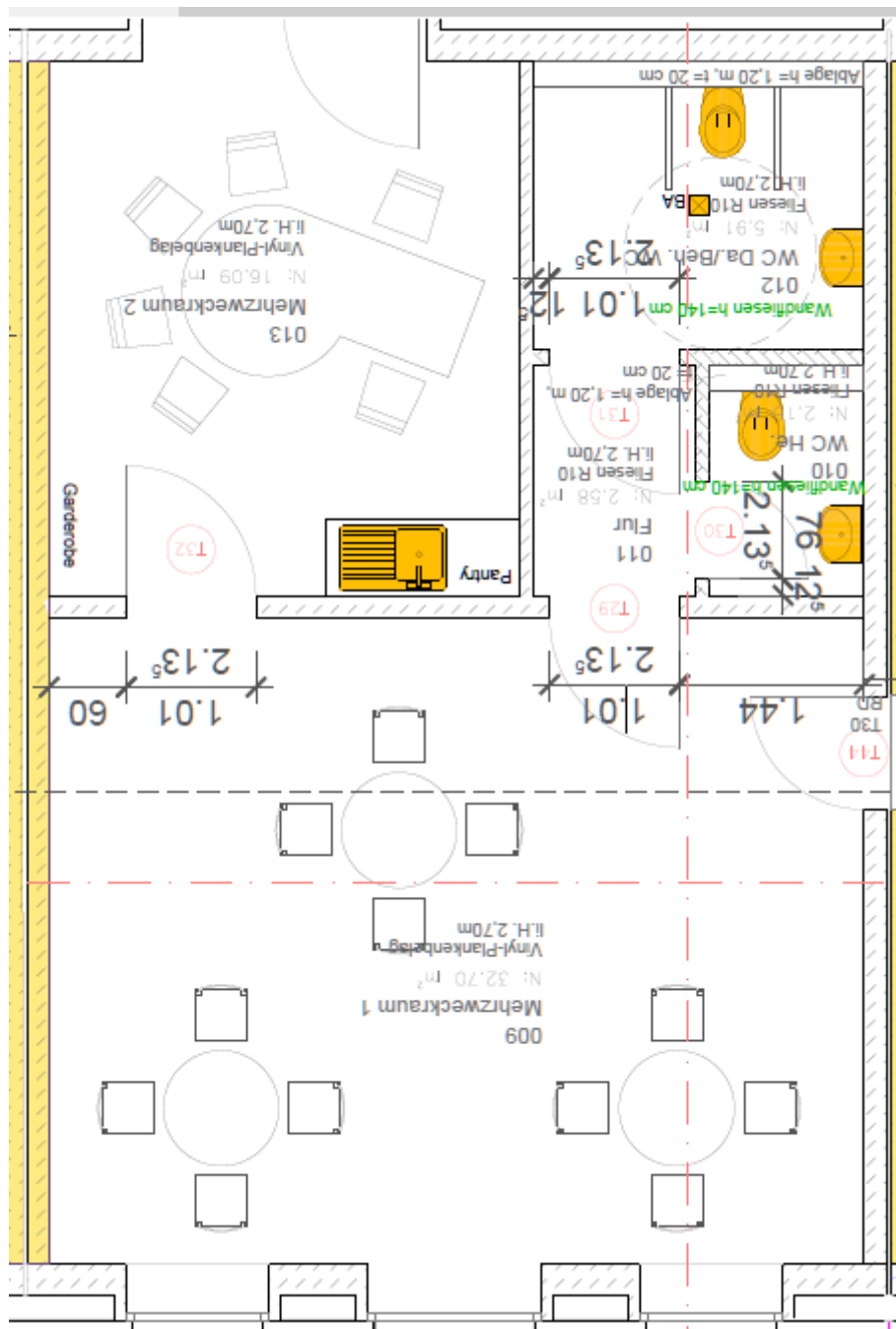
Für die Räumlichkeiten wird eine Nettokaltmiete von 11,00 € pro qm ($11,00 \text{ €} \times 60 \text{ qm} = 660,00 \text{ €}$) erhoben sowie Nebenkosten in Höhe von 150,00 €. Eine Kautions von drei Netto-Kaltmieten ist zu hinterlegen ($3 \times 660,00 \text{ €} = 1.980,00 \text{ €}$).

Die Versorgung mit Strom und Multimedia (TV, Internet, usw.) sowie Abfallbeseitigung muss vom Mieter eigenständig bei einem Versorgungs- bzw. Betreiberunternehmen beauftragt werden. Die Kosten sind zwischen Mieter und Versorger/ Betreiber direkt abzurechnen.

Die geplanten Öffnungszeiten für die Physiotherapiepraxis sind in der Bewerbung anzugeben.

Die Gemeinde Sauensiek bittet um Einreichung von **Interessenbekundungen** zur Nutzung und zum Betrieb der Physiotherapiepraxis **bis zum 15.12.2021** an die Gemeinde Sauensiek, Im Dorfe 27, 21644 Sauensiek.





Auswahlverfahren:

Die Zuschlagsentscheidung erfolgt gemäß der folgenden Qualitätskriterien, die durch entsprechende Unterlagen zu belegen sind:

1. Mitteilung der geplanten Öffnungszeiten
2. Referenzen / Erfahrungen als Physiotherapiepraxis
3. Geplanter Personalbestand der Physiotherapiepraxis

Die Bewertung übernimmt der Verwaltungsausschuss (Vergabeausschuss) der Gemeinde Sauensiek. Die Entscheidung wird voraussichtlich bis Ende 2021 spätestens bis Januar 2022 erfolgen. Geeignete Interessenten werden zu einem persönlichen Gespräch eingeladen.

gez.

Rolf Suhr